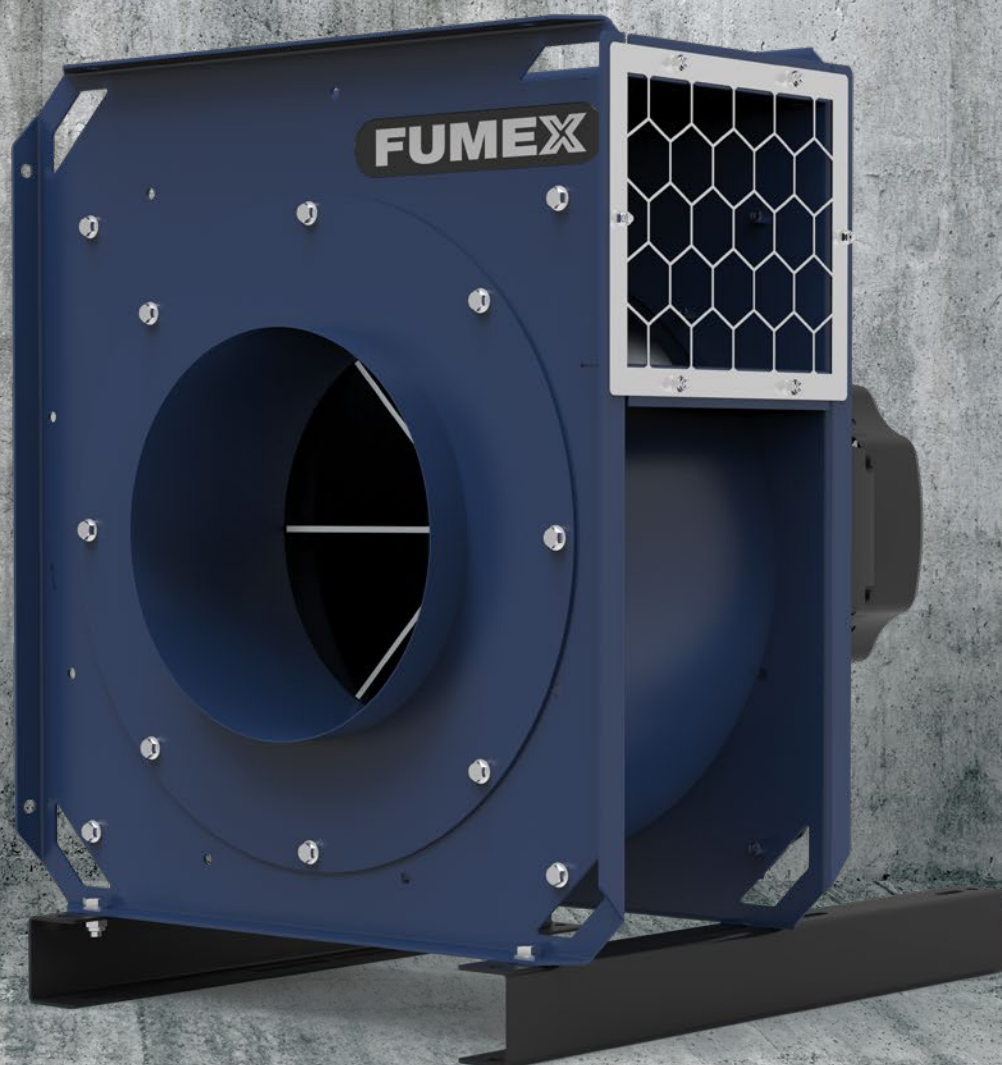
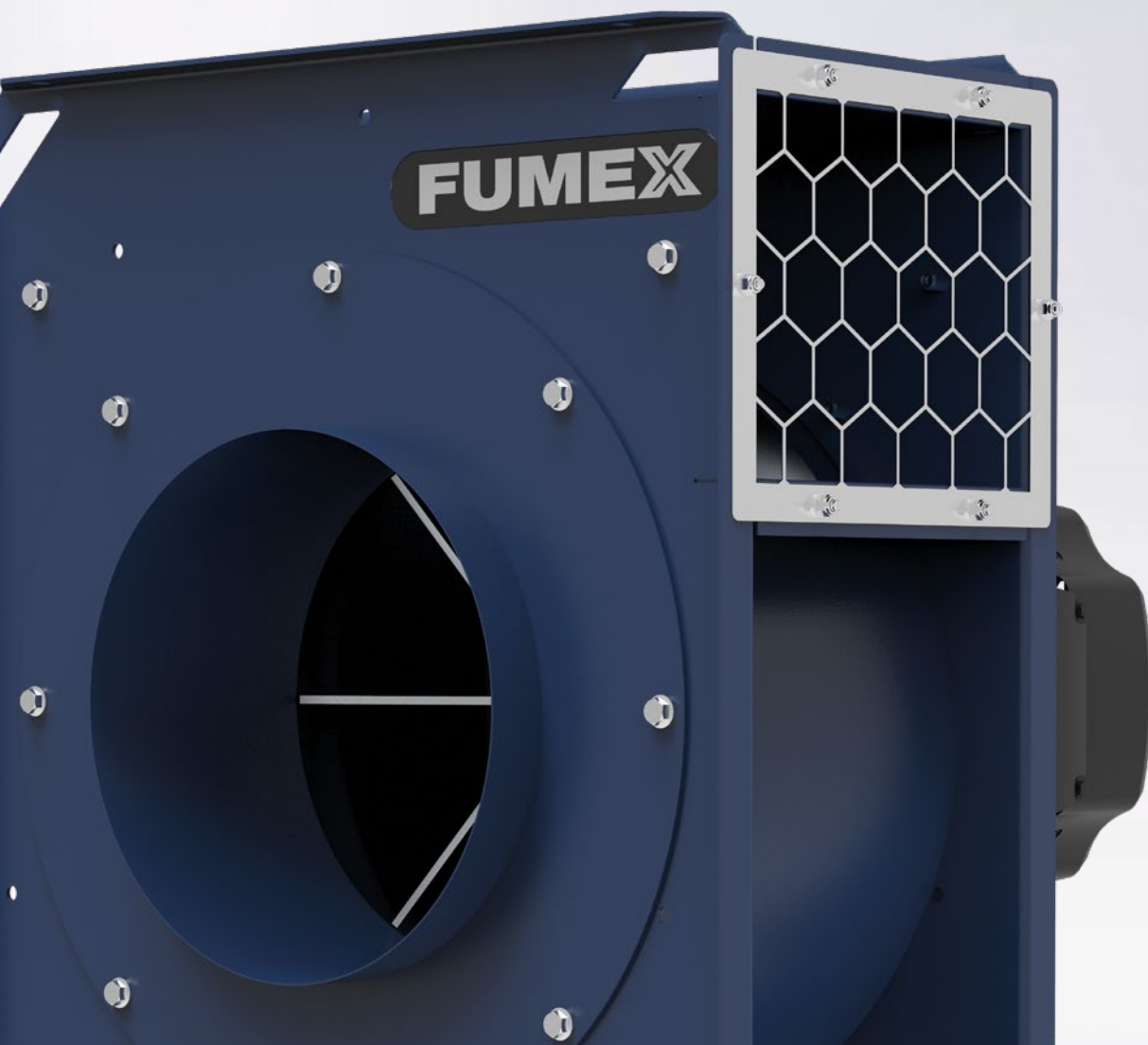




FTE

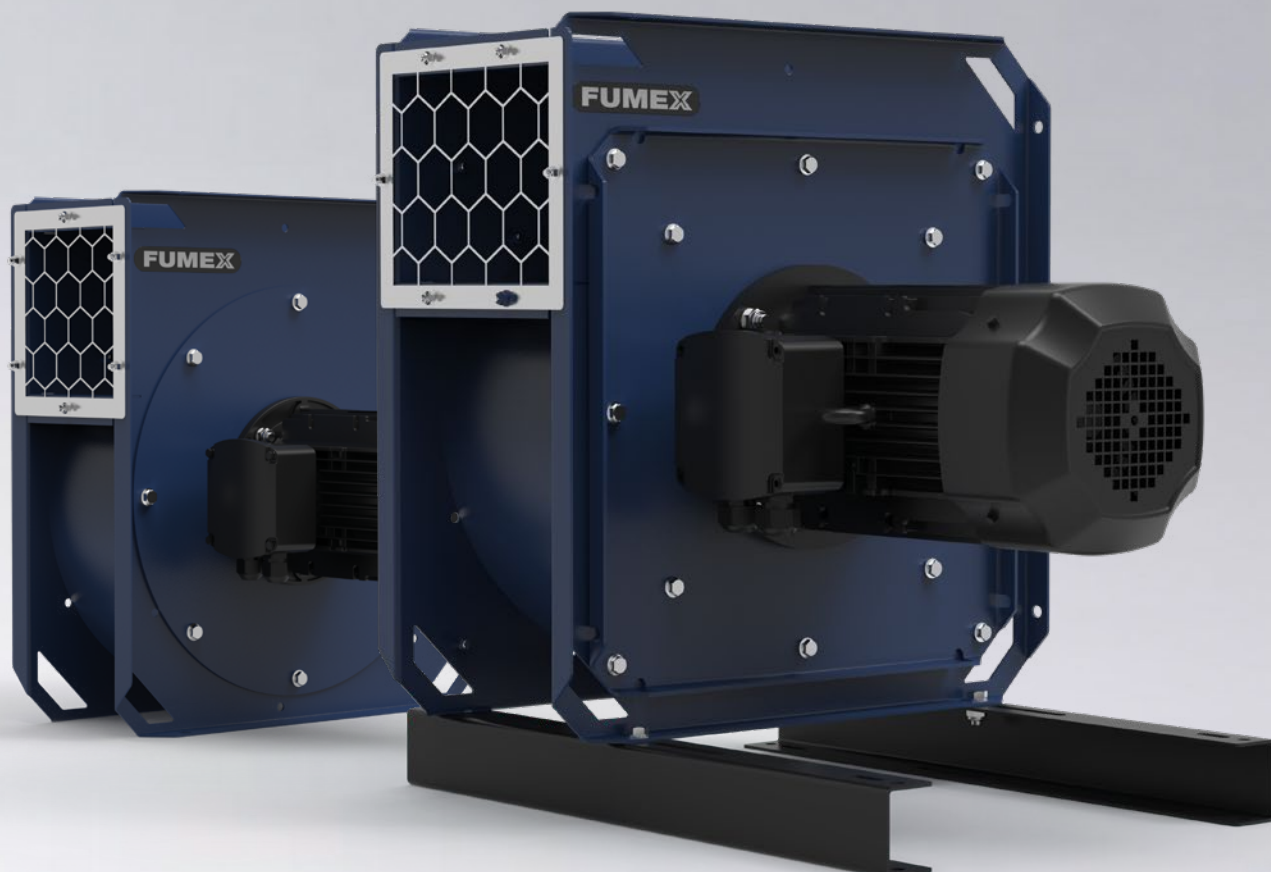
Ventilador radial para altas concentraciones de aire cargado de polvo.





Ventilador radial para altas concentraciones de aire cargado de polvo

FUMEX FTE es una serie de ventiladores radiales para su uso con altas concentraciones de aire cargado de polvo. La carcasa y las ruedas del ventilador están hechas de chapa de acero pesado para uso industrial. La rueda del ventilador está soldada con cuchillas rectas, lo que significa que el ventilador puede manejar grandes cantidades de polvo con menor riesgo de desequilibrio que puede provocar fallos en los cojinetes. La dirección de escape se cambia de forma sencilla girando la carcasa del ventilador. Los ventiladores están optimizados para su uso junto con el programa Fumex para la extracción local y el control automático en entornos industriales.



Diseño más abierto para el manejo de partículas de mayor tamaño

Alta calidad con un diseño resistente

La nueva serie de ventiladores de Fumex es de alta calidad y tiene un diseño moderno, práctico y robusto, además de ser fáciles de montar. Se incluyen de serie en la dirección de escape LG 90, pero se puede adaptar a las necesidades del cliente tanto en la versión LG como en la RD (0/90/180/270).

La rueda del ventilador soldada hace que el FTE sea más resistente, lo que, junto con un diseño por lo demás sólido, proporciona las condiciones para una larga vida útil.

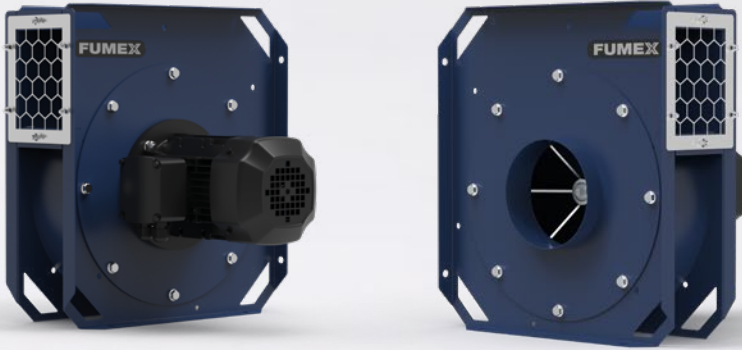
Con altas concentraciones de polvo

En comparación con muchos competidores equiparables, FUMEX FTE tiene más espacio entre las cuchillas, lo que proporciona un diseño más abierto para poder manejar partículas de mayor tamaño y altas concentraciones de aire cargado de polvo. Esto hace que la serie FTE sea la opción adecuada para lugares de trabajo que, por diversas razones, no pueden montar unidades de filtro en el sistema de extracción.

Con caudales de aire de hasta 6600 m³/h (1830 l/s) repartidos en cinco modelos, Fumex ofrece una amplia gama. El ventilador no está diseñado para entornos explosivos ni corrosivos. Todos los modelos están probados por terceros.

La serie FTE cuenta con varios accesorios para facilitar la instalación y hacer que el uso sea más eficaz.

Diseño

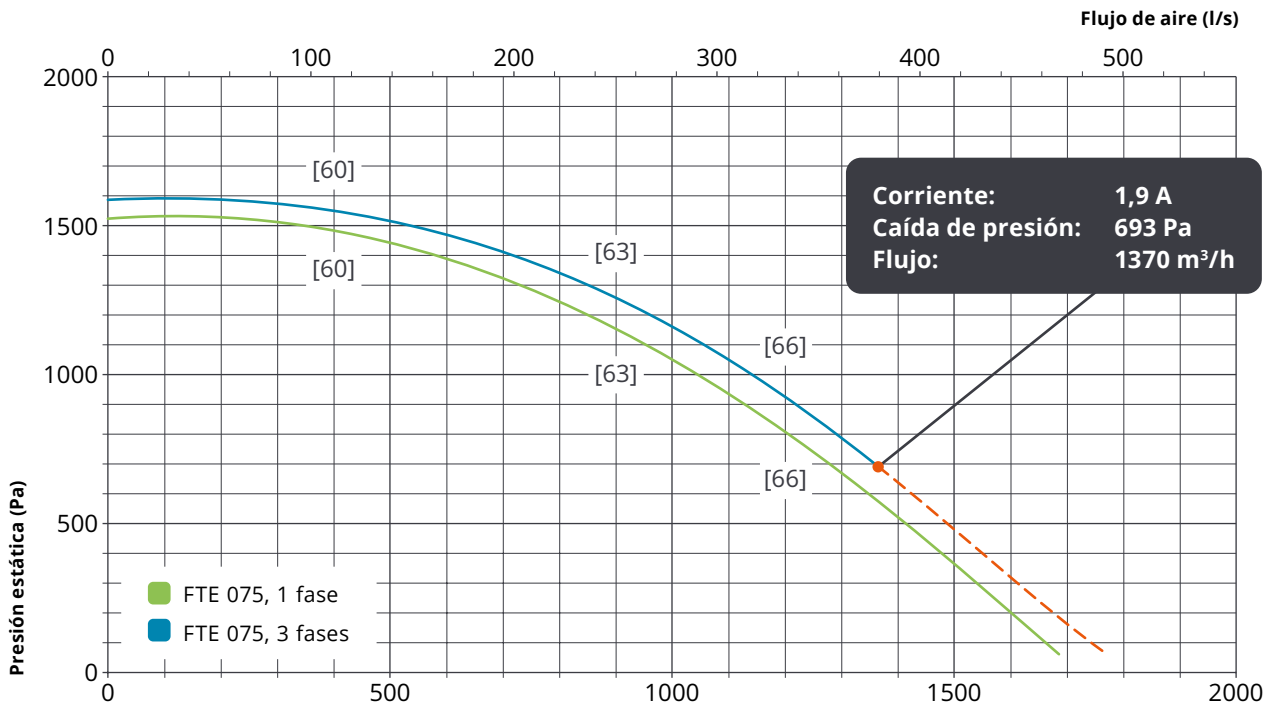


FTE 075

Datos técnicos (1 fase/3 fases)

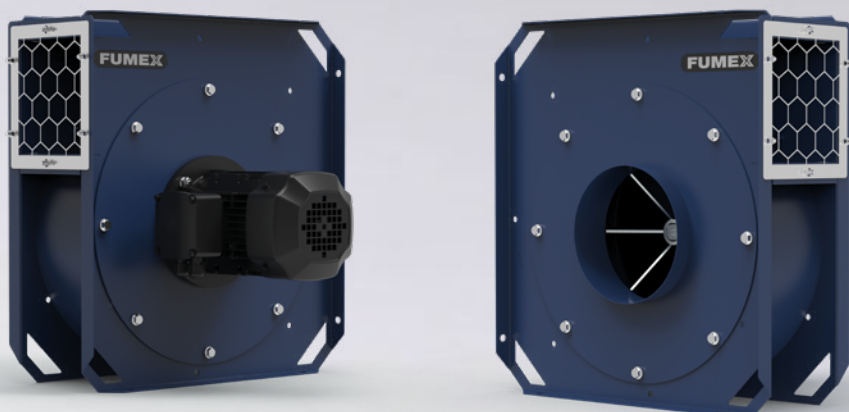
Peso: 26 kg/27 kg
 Tensión: 230 V 1N~/230 V 3~/400 V 3~
 Frecuencia: 50 Hz
 Potencia: 0,75 kW
 Corriente: 5,8/3,3/1,9 A

Revoluciones: 2890 rpm
 Grado de protección: IP55
 Temperatura máx.
 de funcionamiento: 80 °C
 Temperatura ambiente: -20 °C a +40 °C



■ Zona de peligro. Funcionamiento que excede la corriente nominal del motor.

[] Nivel de ruido (entre paréntesis) al entorno, medición realizada a 1 metro desde el ventilador dB(A).

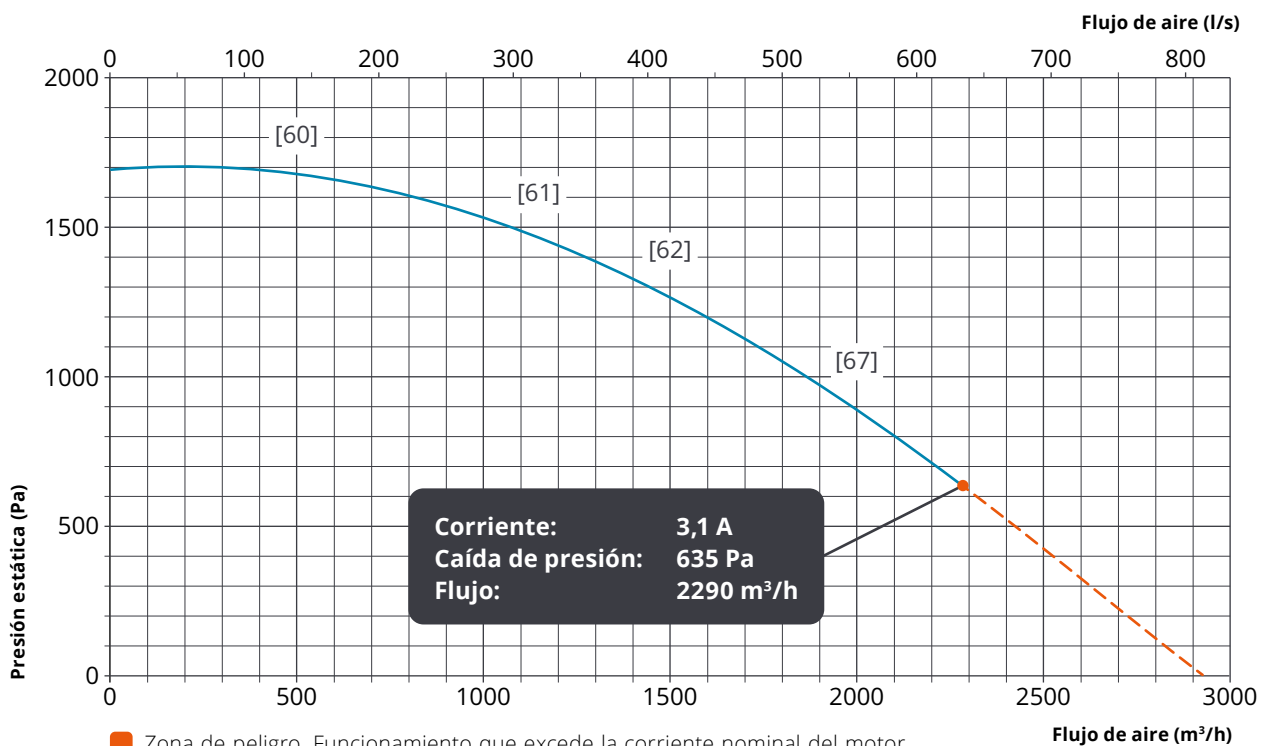


FTE 150

Datos técnicos

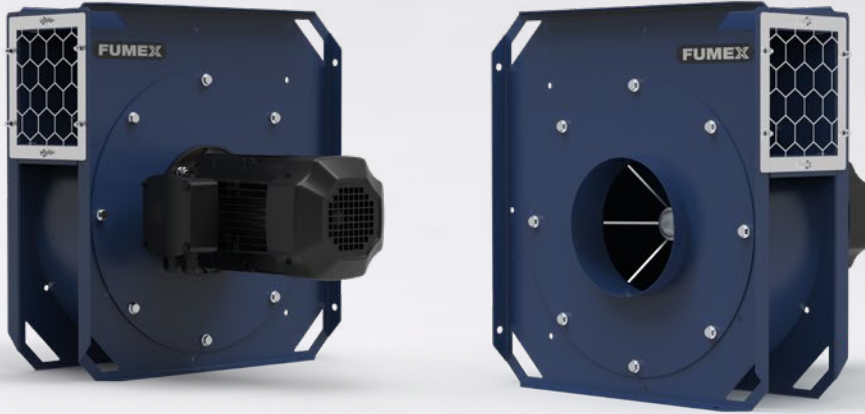
Peso: 35 kg
 Tensión: 230 V 3~/400 V 3~
 Frecuencia: 50 Hz
 Potencia: 1,5 kW
 Corriente: 5,3/3,1 A

Revoluciones: 2890 rpm
 Grado de protección: IP55
 Temperatura máx.
 de funcionamiento: 80 °C
 Temperatura ambiente: -20 °C a +40 °C



■ Zona de peligro. Funcionamiento que excede la corriente nominal del motor.

[] Nivel de ruido (entre paréntesis) al entorno, medición realizada a 1 metro desde el ventilador dB(A).

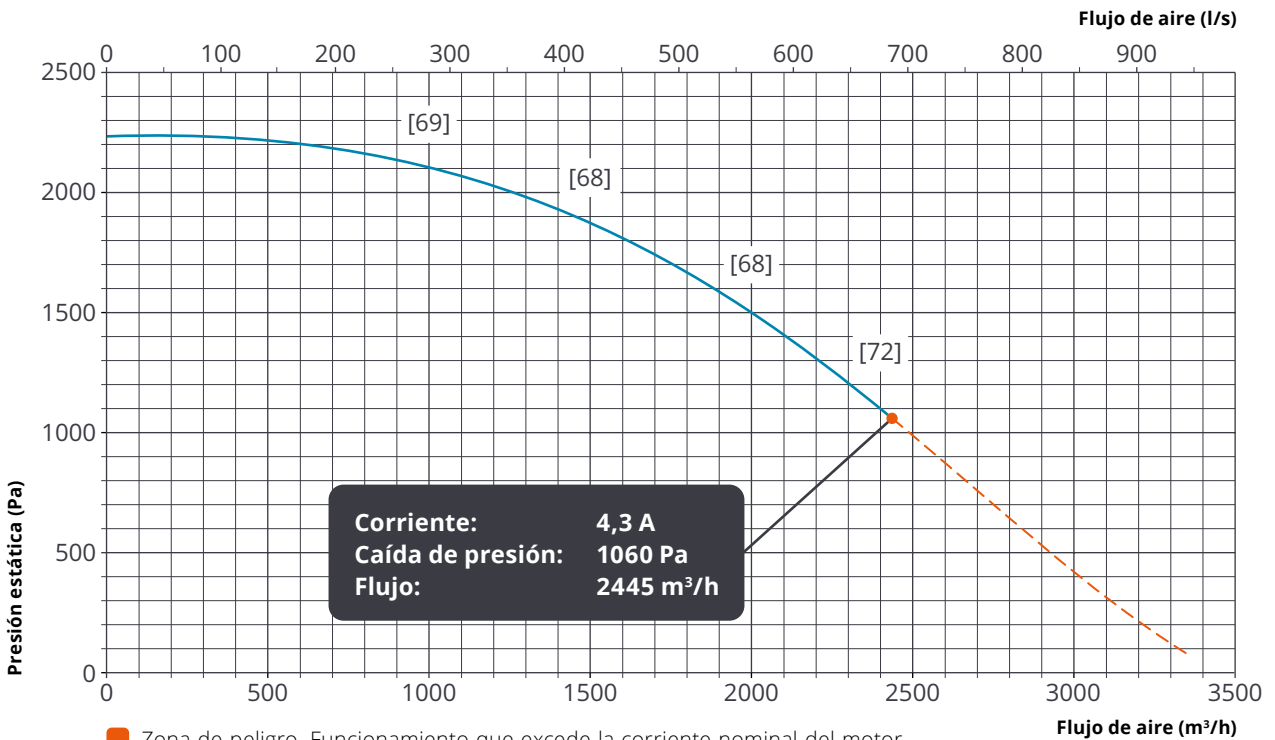


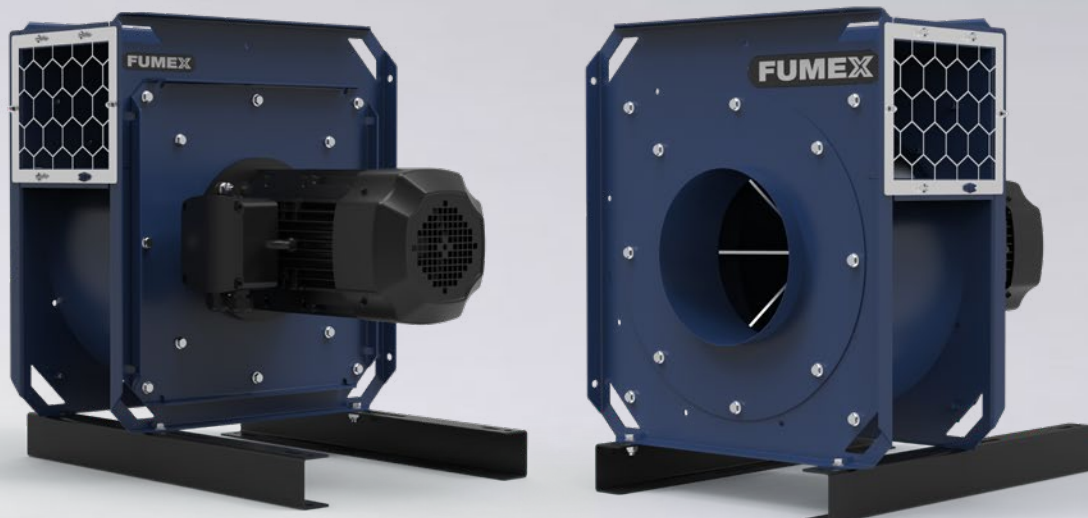
FTE 220

Datos técnicos

Peso: 43 kg
 Tensión: 230 V 3~/400 V 3~
 Frecuencia: 50 Hz
 Potencia: 2,2 kW
 Corriente: 7,6/4,3 A

Revoluciones: 2890 rpm
 Grado de protección: IP55
 Temperatura máx.
 de funcionamiento: 80 °C
 Temperatura ambiente: -20 °C a +40 °C



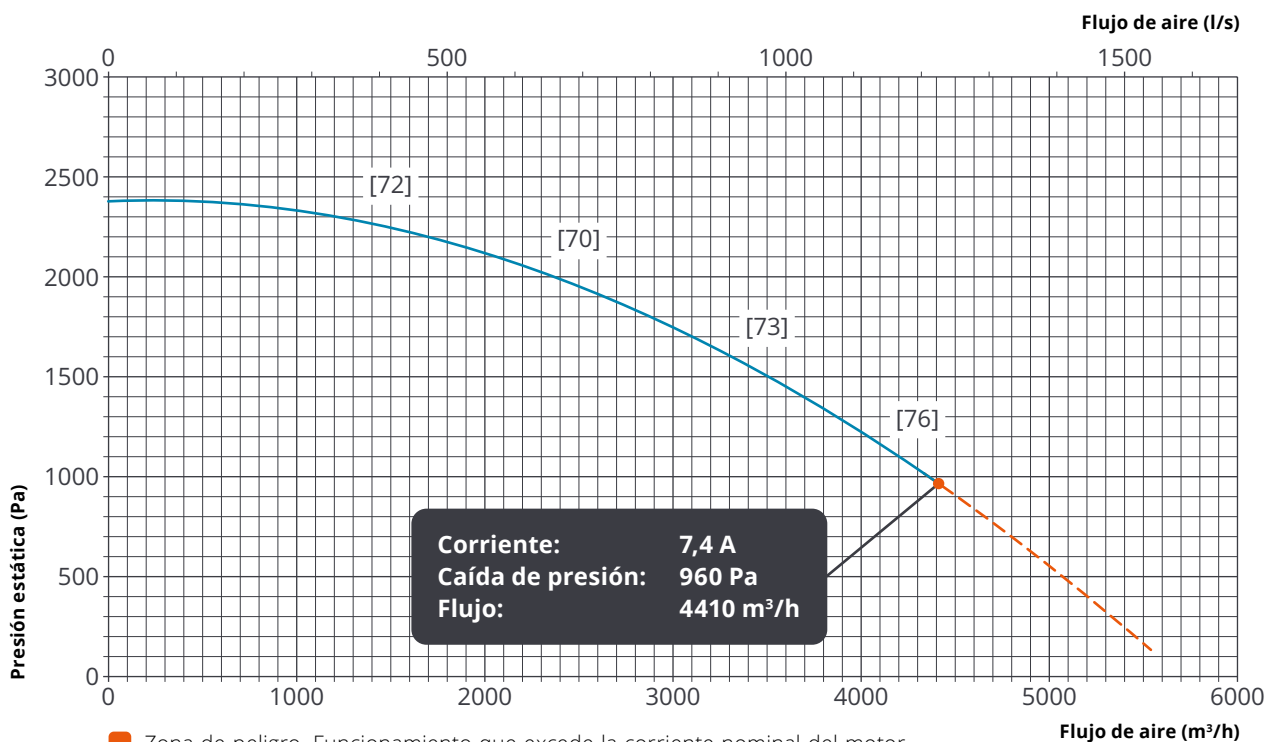


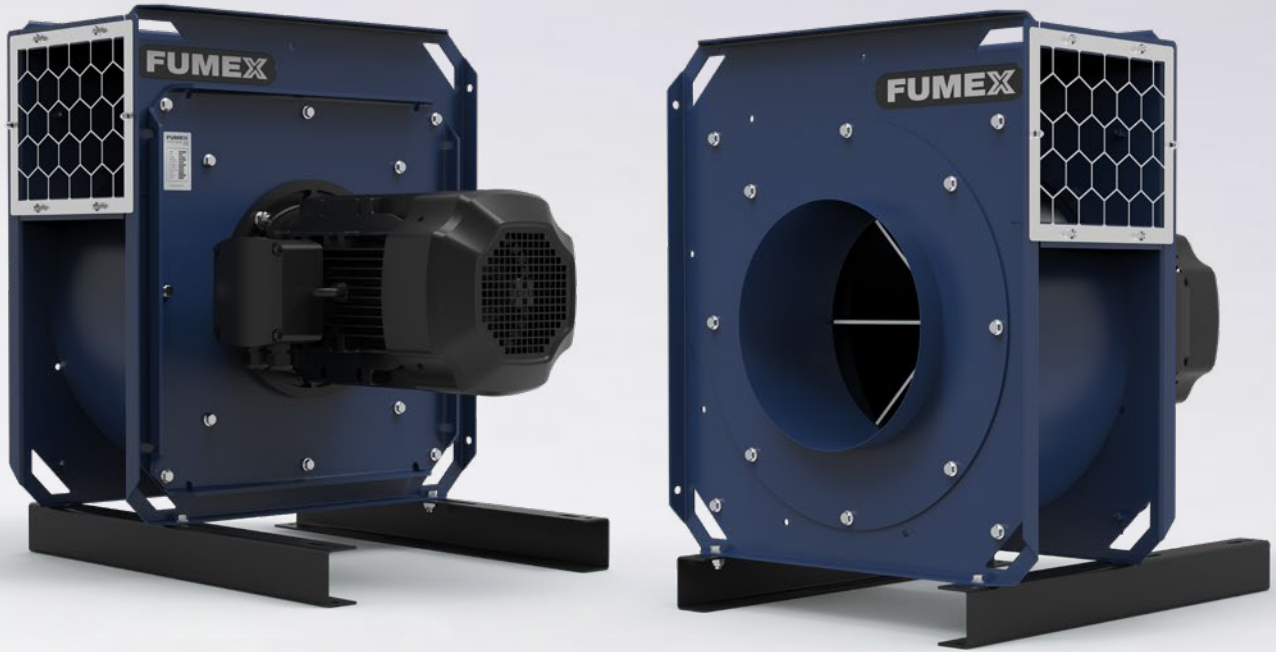
FTE 400

Datos técnicos

Peso: 76 kg
 Tensión: 400 V 3~/690 V 3~
 Frecuencia: 50 Hz
 Potencia: 4,0 kW
 Corriente: 7,4/4,3 A

Revoluciones: 2910 rpm
 Grado de protección: IP55
 Temperatura máx.
 de funcionamiento: 80 °C
 Temperatura ambiente: -20 °C a +40 °C



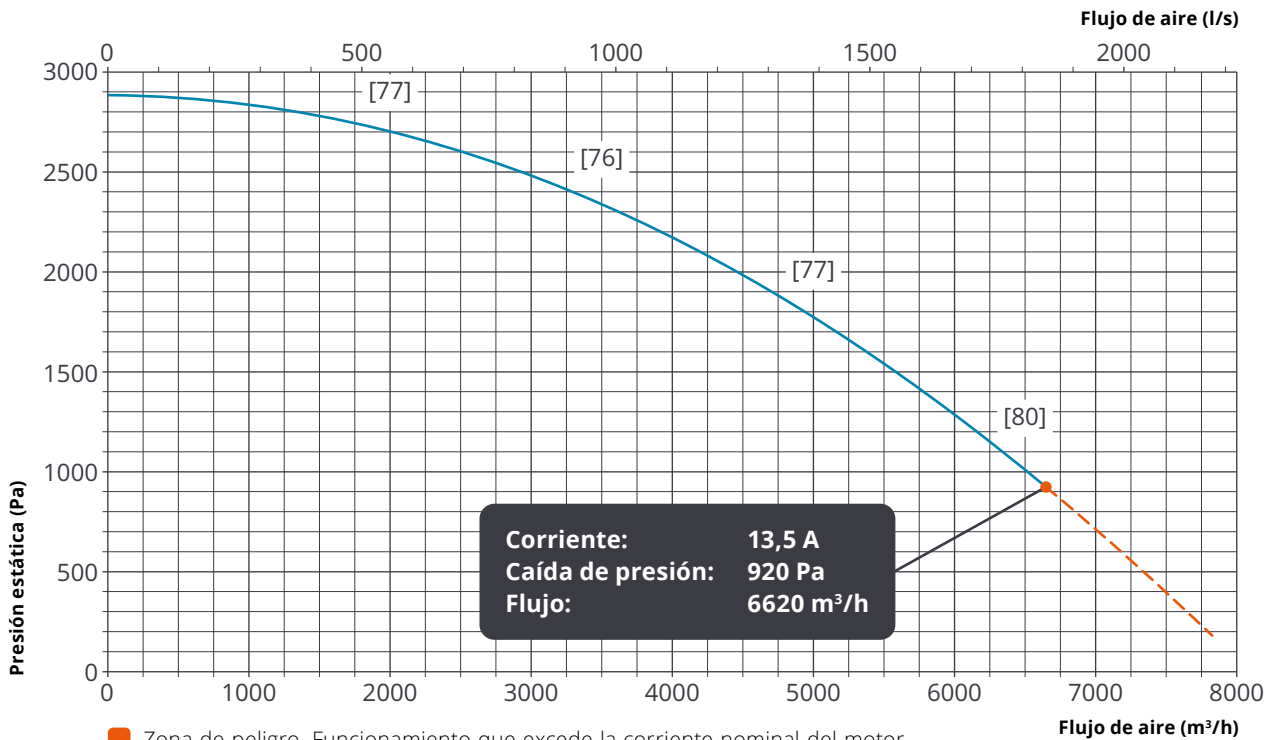


FTE 750

Datos técnicos

Peso: 109 kg
 Tensión: 400 V 3~/690 V 3~
 Frecuencia: 50 Hz
 Potencia: 7,5 kW
 Corriente: 13,5/7,8 A

Revoluciones: 2940 rpm
 Grado de protección: IP55
 Temperatura máx.
 de funcionamiento: 80 °C
 Temperatura ambiente: -20 °C a +40 °C

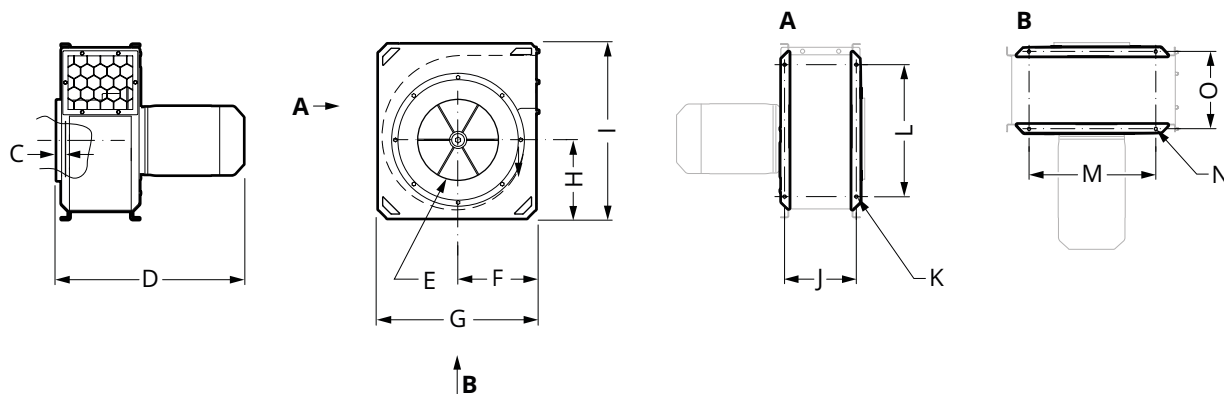


■ Zona de peligro. Funcionamiento que excede la corriente nominal del motor.

[] Nivel de ruido (entre paréntesis) al entorno, medición realizada a 1 metro desde el ventilador dB(A).

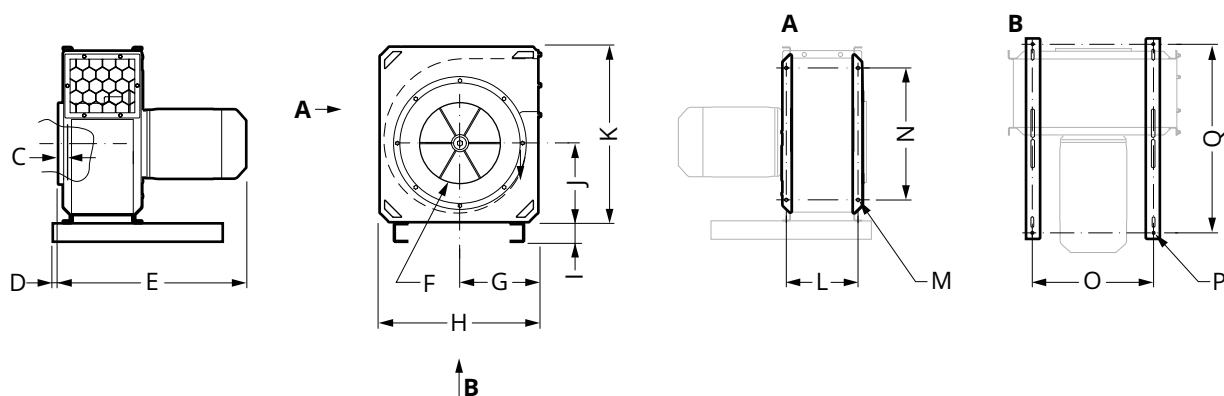
Plano de dimensiones (mm)

FTE 075/150/220



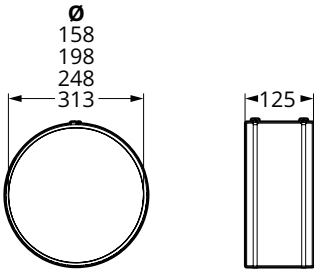
Diseño	Dimensiones (mm)												
	C	D	E	F	G	H	I	J	K	L	M	N	O
FTE 075-1	30	404	Ø158	210	430	208	480	142	Ø11	320	270	Ø11	142
FTE 075-3	30	385	Ø158	210	430	208	480	142	Ø11	320	270	Ø11	142
FTE 150	30	444	Ø198	240	505	245	555	182	Ø11	395	345	Ø11	182
FTE 220	30	512	Ø198	240	505	245	555	182	Ø11	395	345	Ø11	182

FTE 400/750



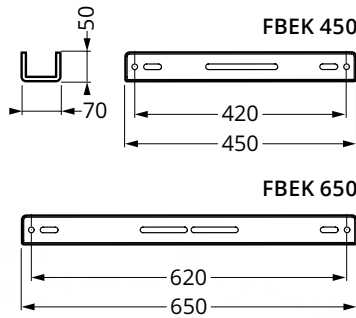
Diseño	Dimensiones (mm)															
	C	D	E	F	G	H	I	J	K	L	M	N	O	P	Q	
FTE 400	30	31	688	Ø248	276	555	70	277	610	257	Ø11	450	395	Ø11	620	
FTE 750	40	20	719	Ø313	302,5	610	70	305	675	277	Ø11	515	450	Ø11	620	

Accesorios



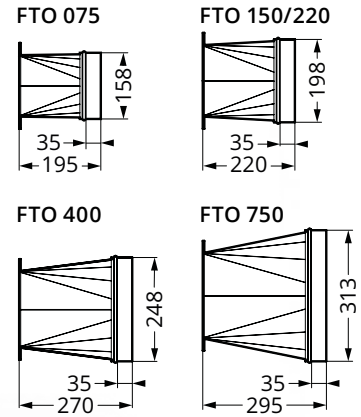
Conector flexible FDS

Para la conexión al lado de aspiración, se incluyen 2 abrazaderas de montaje.



Carril de montaje FBEK

Para un montaje fácil y seguro. (FBEK 650 incluido de serie en el FTE 400/750).



Transición FTO

Transición a la conexión redonda.



Interruptor de seguridad SSB/SSB EMC

Con palanca bloqueable. Se incluyen dos pasacables M25. El SSB EMC está revestido de cobre.



Contactador SKO

Contactador tripolar con relé de sobrecorriente para restablecimiento manual. El relé de sobrecorriente tiene protección de pérdida de fase. Se utiliza junto con conmutadores o controles externos.



Interruptor de protección del motor SMB

Interruptor de protección del motor tripolar con activación termicomagnética equipado con protección contra fallos de fase. Diseñado para el manejo y la protección de los motores de los ventiladores.



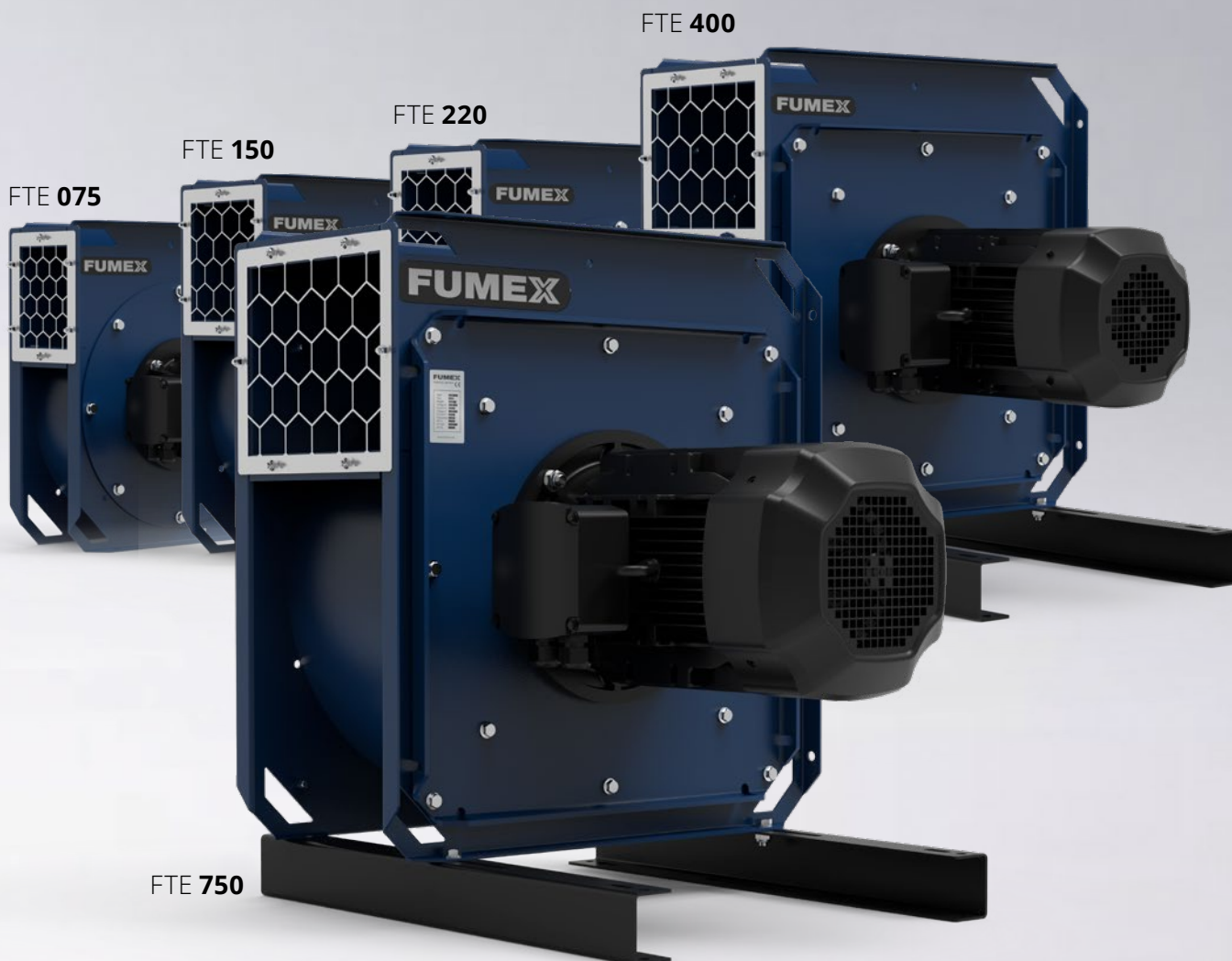
Kit del amortiguación de las vibraciones FBV M10

Kit con cuatro amortiguadores de vibraciones de goma natural con una dureza de 60° IRH.

El modelo adecuado para los accesorios adecuados

Cuando encargue accesorios para su ventilador FUMEX, es importante que especifique el modelo del ventilador al realizar el pedido. Para obtener el mejor servicio, hable con su distribuidor o directamente con el personal de ventas de Fumex.

Para cumplir los requisitos de la norma CE, el ventilador debe estar equipado con interruptores de seguridad y protección contra sobrecorriente. Para conocer el control de la velocidad, consulte la ficha del producto independiente para el control automático.



Especificaciones

Versión de la entrega

El ventilador se entrega de serie en la versión LG 90. En el momento de la instalación, se puede adaptar a las necesidades del cliente tanto en versión LG como RD.



LG 0



LG 90



LG 180



LG 270

 Versión de la entrega estandarizado

Acabado de la superficie

Piezas de chapa metálica: Inoxidables, lacadas o electro-galvanizadas.

Fabricación

La serie de ventiladores FTE está fabricada de acuerdo con las siguientes directivas y normas:

- Directiva 2006/42/CE relativa a las máquinas
- Directiva 2014/30/UE de compatibilidad electromagnética
- EN ISO 12100:2010
- EN 60204-1

EXTRACTORES LOCALES · EXTRACTORES DE GASES DE ESCAPE · VENTILADORES · FILTROS · CORTINAS · UNIDADES DE CONTROL

FUMEX

Verkstadvägen 2, 93161 Skellefteå, Suecia • Teléfono: +46 910-361 80 • Fax: +46 910-130 22 • Correo electrónico: info@fumex.se
www.fumex.com